



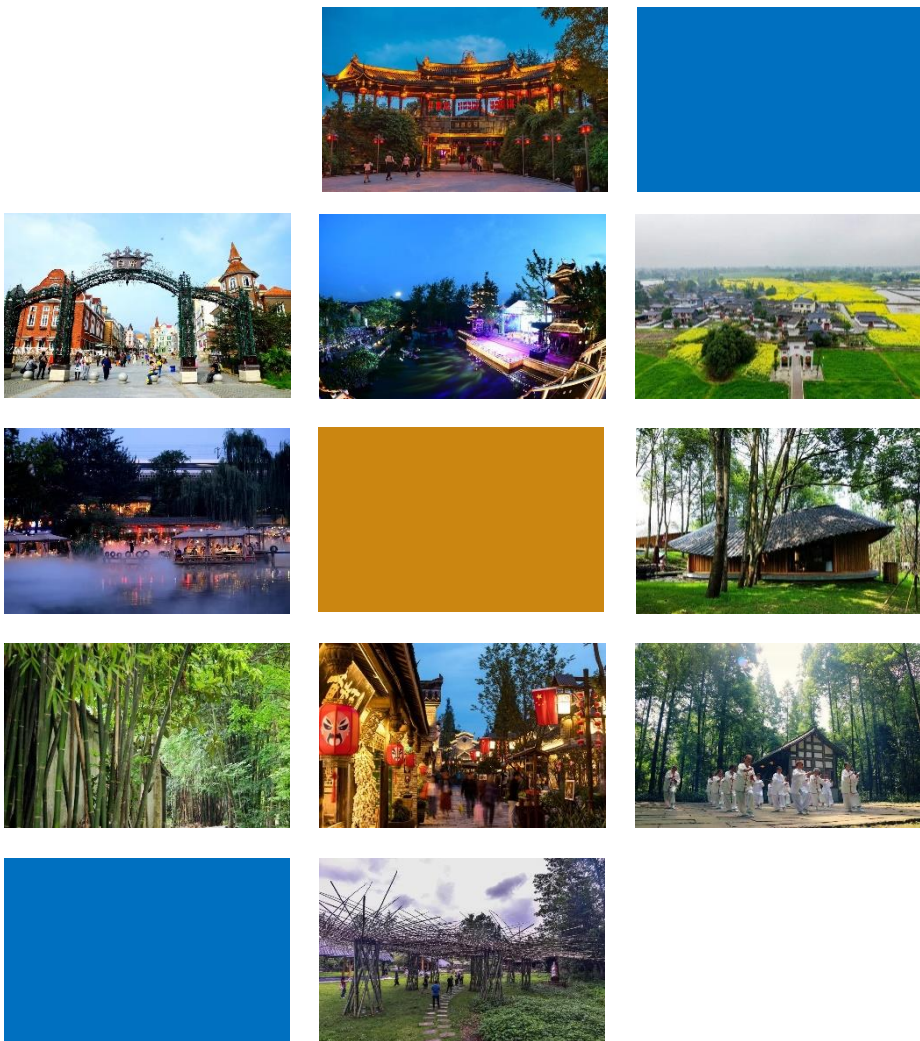
第二届成都市特色小镇建设和川西林盘
保护修复规划设计方案全球征集

Global Solicitation of Planning and Design Proposals for the
Construction of Chengdu's Featured Towns and for the Conservation
and Restoration of West Sichuan Linpan Rural Residence Complexes

(公众组)

项目简介

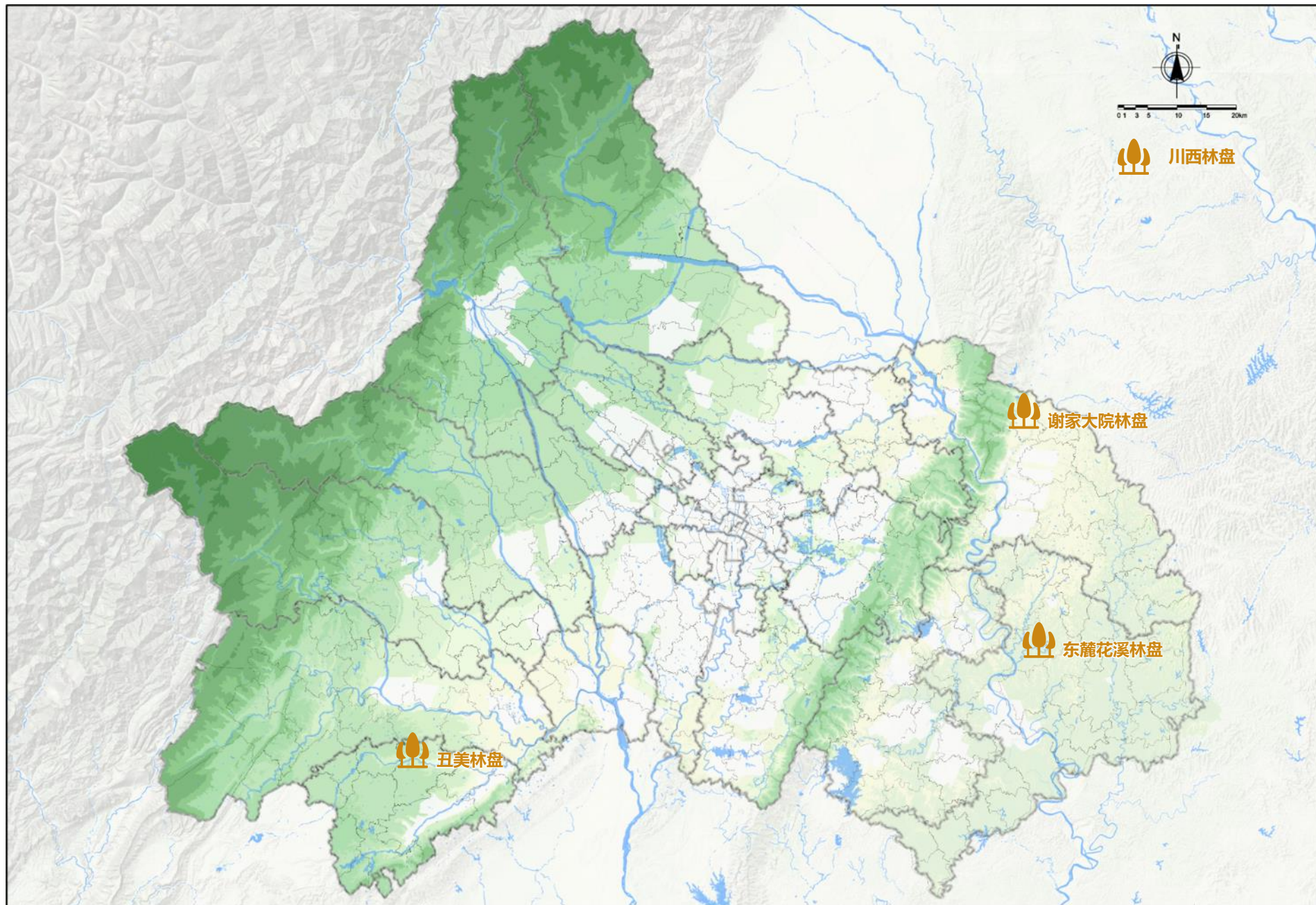
Project introduction



目录

- (一) 谢家大院林盘
- (二) 东麓花溪林盘
- (三) 丑美林盘

项目分布示意图





川西林盘是民间对自然村落的俗称，指川西平原和丘陵区域田园中林木围合的自然村落院落。它与周边沟渠、河流及田园等自然环境有机融合，集生产、生活和环境景观于一体，为川西平原特有的传统农村居住形态和生态环境景观。

川西林盘

林盘由林园、宅院及其外围的耕地组成。林盘无明显边界，外观就是农田间的一片林子，其宅院掩隐于林园高大的乔木与竹丛之中，有水渠环绕或穿过，有塘堰相伴，林盘内宅院错落，院舍之间竹木相隔、小径相连。小桥流水，竹木簇拥，一个个林盘与周边农田构成沃野环抱、星罗棋布的优美、独特的川西田园景观。川西林盘的形成和传承有其地域环境和地域文化渊源，是自然和人文遗产，是先辈留下的宝贵财富。

基本情况

项目位于金堂县福兴镇三合碑社区4组，本次项目设计范围约48亩，区域内共18户50人。

区位

项目临近龙泉山和东风水库；处于淮州新城和凯洲新城连接点，属成德眉资同城化发展节点，有中金快速路、三金路、成南路等对外道路，交通区位优势。

资源特征

3A级林盘景区，有竹林、桃林、水塘等自然资源。距离东风水库饮用水源保护地直线距离约500米。人文资源有三合碑社区独有“人合、家合、村合”三合文化。

产业情况

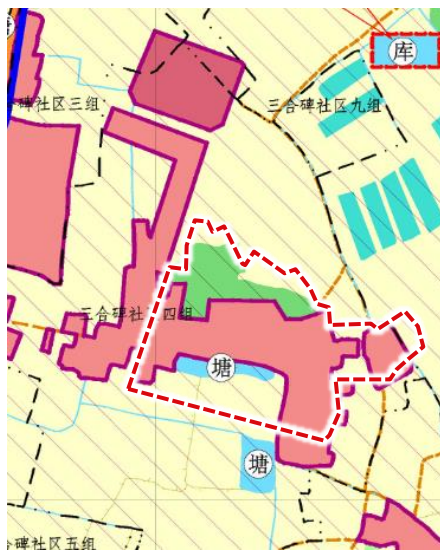
以桃子、食用菌、传统农业为主，可结合甘御兰石斛旅游基地、省级家庭农场本味源、食用菌生产基地、红提产业园等周边资源，打造民宿康养、特色餐饮等乡村旅游。

招商引资情况

由县建投平台公司进行基础设施建设，由乡镇或村集体共同打造。



项目区位示意图



土地利用现状图



现状照片

二 东麓花溪林盘

基本情况

项目位于简阳市射洪坝街道新合社区，本次项目设计范围约237亩，区域内共60户180人。

区位

项目紧邻成都空天产业园区，距离简阳城区7公里，主要通过金简路、禾丰连接线进行对外交通联系，区域交通便捷。

资源特征

项目所在新合社区历史文化底蕴丰厚，资源禀赋突出，社区属典型的浅丘区域，区域内有著名的天宫山、盘龙湾、黄家祠堂、水观音及清朝光绪年间的天宫寺、高庙子等，群山环绕，沟壑相连，形成独具特色的“三溪”交汇景观。

产业情况

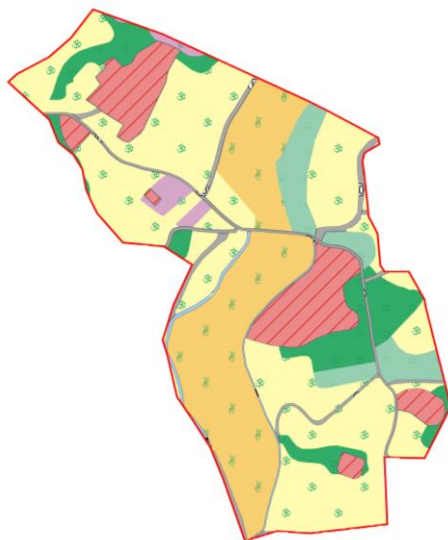
现辖区内“东麓花溪”“天府百果园”农旅结合项目，已发展以黄花风铃木为主的观赏性苗木基地2000多亩，以赏花、观果、摘果体验为主的天府百果园基地6600亩现代农业产业园区，属于简阳市乡村振兴连片发展示范村。

招商引资情况

由乡镇或村集体共同打造。



项目区位示意图



土地利用现状图



现状照片

丑美林盘

基本情况

项目位于蒲江县西来镇铁牛村1组，本次项目设计范围约146亩，区域内共7户25人。

区位

项目通过村道铁牛路连接省道401，离成蒲快铁西来客运站仅2公里。

资源特征

林盘周边现存西汉和宋代冶铁遗址，拥有千亩鱼塘和万亩橘园的农业生态本底，区域内有全县唯一的原生性乡建艺人队伍和徽派建筑群落，林盘内有马尾松、香樟、竹林等林木资源。

产业情况

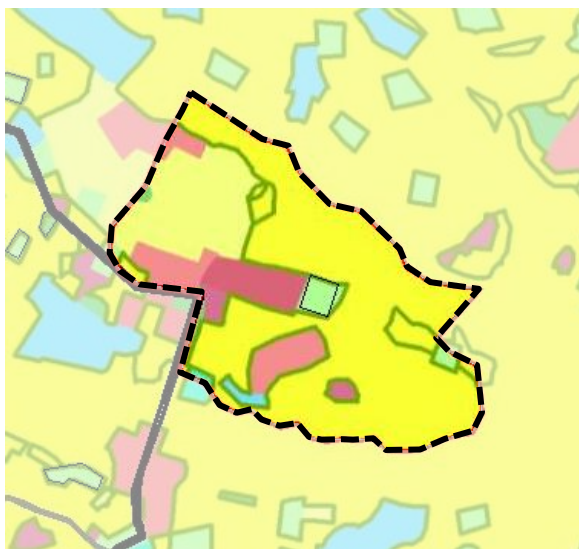
铁牛村丑美林盘产业为一产，主要种植柑橘、猕猴桃等。

招商引资情况

由乡镇或村集体共同打造。



项目区位示意图



土地利用现状图



现状照片

